

באתי-נדלקתי.
מחסני תאורה

מאוורר תקרה

דקורטיבי עם תאורה ושלט רחוק

עלון הדרכה

פסיפיק קוראל



הוראות הרכבה למאוורר דגם פסיפיק קוראל

דגם HY-6095

מנוע חסכוני 25W

3 גווני תאורה LED 20W + עמעום

6 מהירויות, כולל טיימר כיבוי 2-8 שעות

10 שעות אחריות למנוע

שנה אחריות לשלט

⚠ אזהרה

לפני שינוי כיוון פעולת המאוורר, וודא שהמאוורר נעצר לגמרי ורק אז שנה את כיוון הסיבוב בעזרת מפסק שינוי הכיוון. אין להשתמש במים לניקוי המאוורר. השתמש במטלית יבשה או מברשת רכה. אין צורך לשמן את המאוורר. למיסבי המאוורר יש מנגנון שימון עצמי.

וודא שהחשמל מנותק לפני התקנה, ניקוי או תיקון של המאוורר.

לפני פנייה לשירות לקוחות לבדוק:

לפניך מספר בדיקות בסיסיות אשר בעזרתן תוכלו/ לאתר את התקלה האפשרית ללא צורך בפירוק.

1. מאוורר לא פועל	האם מגיע זרם למאוורר. החלף סוללות, בצע סנכרון
2. מאוורר מסתובב אך אנו יוצר רוח	בדוק/י אם כפתור קיץ/חורף נמצא במצב קיץ
3. מאוורר רועד קלות בזמן ההפעלה	א. הצלבי/י כנפיים ובדוק/י אם מחזיקי הכנפיים אינם מכופפים. ב. השתמש בסט איזון / החלף בין מיקום הכנפיים ג. פנה/י לחנות

להזכירך: בכל מקרה אין החברה אחראית ולא תישא בהוצאות פירוק והרכבה של המאוורר לצורך הבאתו לתיקון

באתי-נדלקתי.
מחסני תאורה

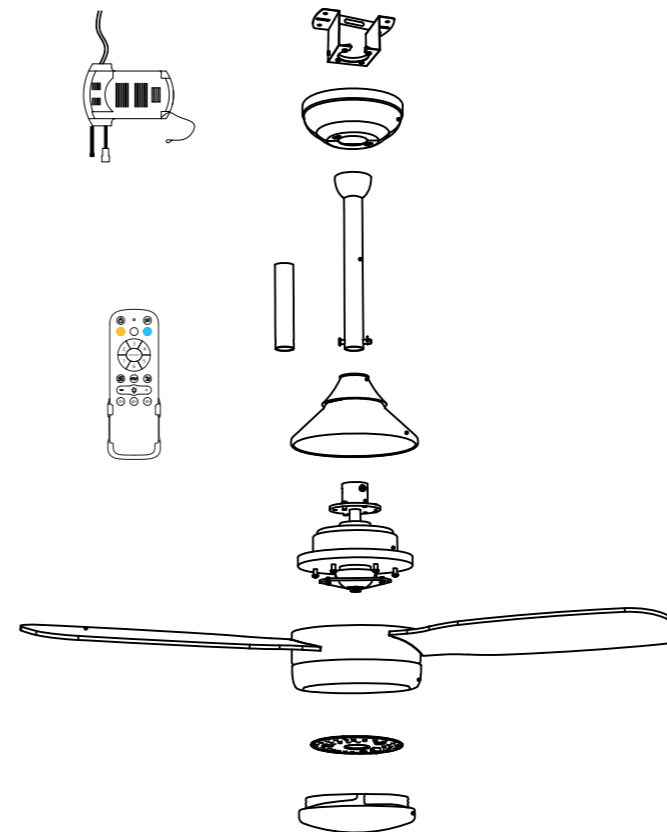
היבואן: רשתות תאורה בע"מ

רחוב הצמיחה 15, מודיעין | טל: 076-8198800

התקנה ע"י חשמלאי מוסמך בלבד

הוראות הרכבה למאוורר פסיפיק קוראל HY-6095 42"

יש לחבר את המאוורר דרך מפסק המבטיח ניתוק דו קוטבי הוראות כלליות



- על המכשיר להיות מצויד במתג דו קוטבי לשליטה על המנוע. על המתג להיות במקום נראה לעין ונגיש. התקנה תבוצע ע"י חשמלאי מוסמך בלבד.
- מכשיר זה אינו מיועד לשימוש על ידי אנשים (כולל ילדים) עם יכולות פיזיות, חושיות או שכליות מופחתות, או עם העדר נסיון וידע. אלא אם הם תחת פיקוח או שקיבלו הנחיות לשימוש במכשיר על ידי האדם האחראי לבטיחותם.
- ילדים צריכים להיות תחת השגחה, כדי להבטיח, שהם לא משחקים עם המכשיר.
- יש לנתק את זרם החשמל בלוח הראשי והמפסק לפני ההתקנה.
- גובה מישור הלהבים לאחר ההתקנה לא יהיה נמוך מ 2.3 מטר מהרצפה.
- אין להתיז מים או כל חומר ניקוי אחר על המאוורר.
- בעת ניקוי/ שינוי מצב קיץ חורף יש להמתין לעצירה מוחלטת של המאוורר ולהתקררות של 5 דק'. יש להרחיק מהשיג ידם של ילדים, בעלי חיים, דלתות ואורוות.
- יש להשתמש בחוטי חשמל 3X1.5 מ"מ ובדיבלים וברגים המסוגלים לשאת 45 ק"ג.

גודל	ק"ג	רעש dB	ספיקת אוויר CFM
42	4.7	48	3269

- חובה לחבר את 3 חוטי ההארקה למהדקים.
- אסור לחבר לבקר קיר / עוד דימר מחשש להתחשמלות מקור האור אינו ניתן להחלפה.

בכל שאלה או בעיה נא להתקשר למשרדי החברה 076-8198800.

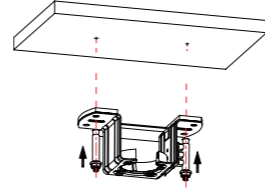
אמצעי ההתקנה לחיבור לתקרה, כגון וויים או מכשירים אחרים יהיו מקובעים בחוזק מספיק בכדי לעמוד פי 4 ממשקל מאוורר התקרה. החלפת/ התקנת מערכת המתלים תבוצע על ידי היצרן, סוכן שירות שלו או אנשים מוסמכים מתאימים. אם מכשיר ניח אינו מצויד בפתיח זינה ותקע, או אמצעי אחר לניתוק ממקור הזינה בעל הפרדת מגעות בכל הקטבים, המספקת ניתוק מלא, הוראות השימוש יציין כי אמצעי ניתוק חייבים להיות כלולים בתיוול מקובע בהתאם לכללי התיוול.

אזהרה: אם נצפית תנועה חריגה הפסק מיד להשתמש במאוורר וצור קשר עם היצרן, נציגו או אדם מוסמך אחר.

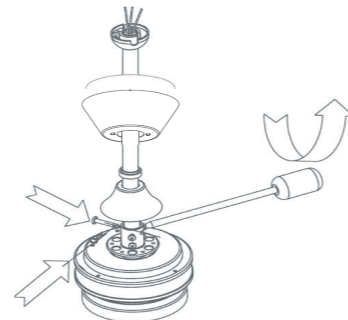
מידע על צריכת אנרגיה						
הוראות הרכבה למאוורר פסיפיק קוראל HY-6095 42" 3 כנפיים. סוג וסת אלקטרוני						
מהירות	1	2	3	4	5	6
מס' סיבובים לדקה RPM	126	152	180	203	225	248
צריכת חשמל	4W	6W	9W	13W	18W	25W

בכל מקרה של שאלה/ בעיה / הצעה יש להתקשר למשרדי החברה בטל' 076-8198800

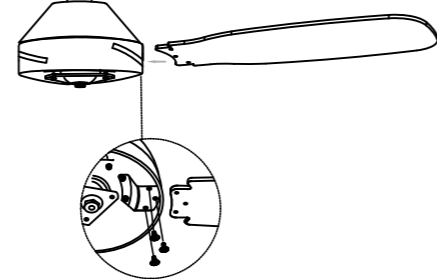
1. יש לקבע את הגומיה + הבסיס לתקרה בעזרת 4 ברגי ג'מבו לתקרת בטון בלבד.



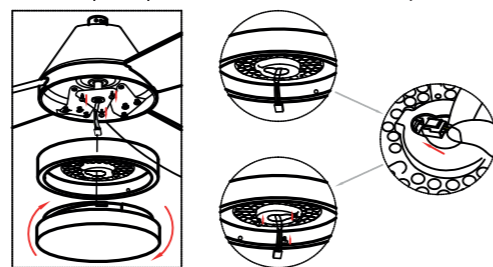
2. יש להשחיל את המוט דרך הבלד"ח, החבק והכיסוי. יש להשחיל את החוטים דרך המוט, לחבר את פין האבטחה בקצה המוט ולהדק את הברגים מהמנוע למוט.



3. יש לקבע את הכנפיים בעזרת הברגים.

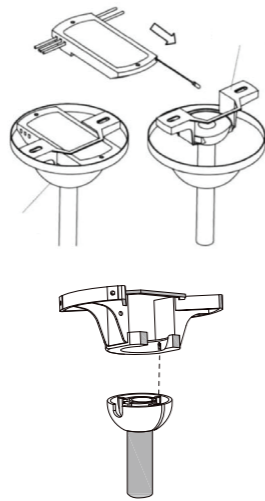


4. שים לב: מקור האור לא ניתן להחלפה. יש לקבע את ערכת התאורה בעזרת 3 ברגים ולחבר את החיבור המהיר פנימה למהדקים המהירים. יש לקבע את הכיסוי בחצי סיבוב עם כיוון השעון.

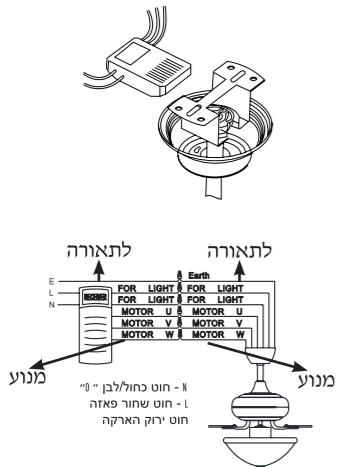


1. לא להשתמש בסוללה ישנה יחד עם סוללה חדשה
2. לא להשתמש בסוללה שונה מהמצוין 2 X AAA
3. יש לוודא ש-2 הסוללות מונחות במקומן הנכון

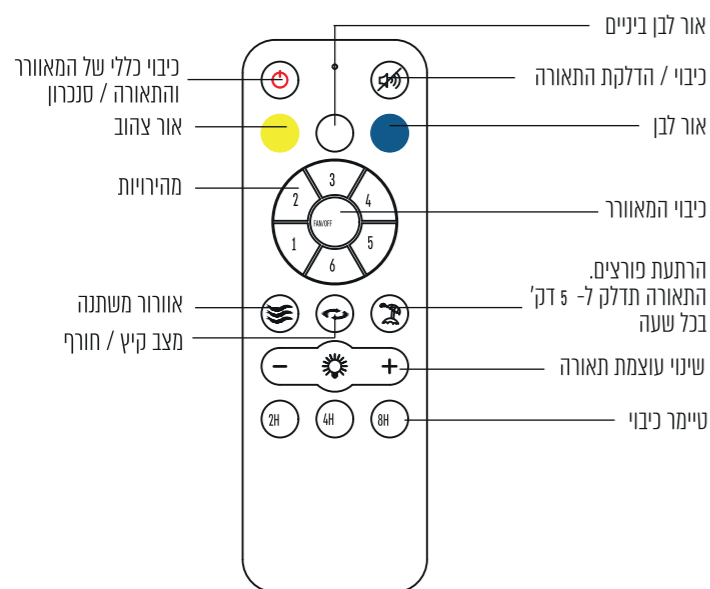
5. יש להניח את המוט בתוך בתוך בסיס התקרה כך שהזיז של בסיס התקרה יונח בתוך המגרעת השחורה שבקצה המוט ולחבר את כבל הבטחון.



6. יש לחבר את מוליכי החשמל למדקים שבבסיס התקרה בהתאם לסימונים ולצבעים וכן את הרסיבר ואת החוט הארכה מהמנוע ולהניח את הרסיבר בתוך בסיס התקרה כך שהחלק השטוח מופנה כלפי התקרה ולסגור את כיסוי בסיס התקרה.



7.



סנכרון ראשוני-

לחיצה רציפה במשך 3 שניות על כפתור כיבוי כללי, מייד עם הרמת המפסק בקיר.